



STONHARD

STONGARD™ TM

de systèmes de revêtement et de membrane étanches

conçus pour les parkings et les ateliers de mécanique. La gamme compte quatre produits offrant les caractéristiques suivantes :

- Antidérapant
- Antiabrasif
- Insonorisant
- Résistant au feu
- Installation accélérée
- Résistant aux craquelures

Coloré et réfléchissant la lumière pour éclairer des zones sombres.

Stongard™ TM

Membrane endurente et texturée conçue pour des zones de trafic piétonnier ou automobile intense dans des parkings, y compris les rampes. Résiste aux intempéries, au sel et aux liquides corrosifs. Convient également aux couloirs et aux tribunes de stades, à des héliports et à des passerelles pour piétons.

Stongard™ MR

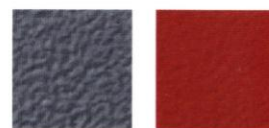
Protège les zones situées sous des ateliers de mécanique contre les dégâts de l'eau. Membrane étanche positive à haute performance conçue pour les ateliers de mécanique, les mezzanines ou tout autre espace intérieur ne tolérant aucune humidité.

Stongard™ MD

Système étanche et antidérapant à l'aspect attrayant, conçu pour les ateliers de mécanique, les mezzanines ou tout autre espace nécessitant une barrière d'étanchéité positive et un aspect attrayant.

Stongard™ MX

Revêtement robuste, durable et étanche, renforcé avec de la fibre de verre et formulé pour les ateliers de mécanique, les mezzanines ou tout autre espace intérieur nécessitant une barrière d'étanchéité positive.



STEEL GRAY

BRICK RED



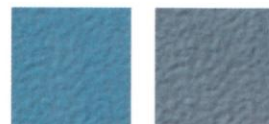
DESERT TAN

SILVER GRAY



PEWTER

SAGE



TEAL BLUE

SLATE



REEF GREEN

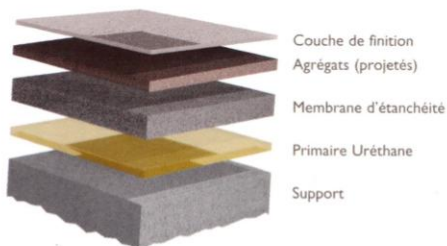
CHARCOAL



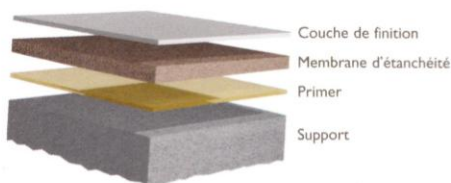
MINT

BEECHWOOD

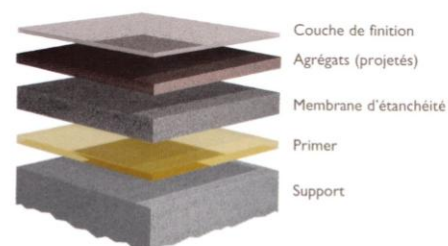
**U.S. Patent 4,980,400



TM



MR



MD | MX